



T2 NEUF + PARKING : MONTPELLIER OUEST ELIGIBLE PINEL+ TVA 5,5 PTZ

MONTPELLIER 34080

184 300 € *

* Honoraires à la charge du vendeur

Guy HOQUET
MONTPELLIER-
CELLENEUVE

1 Place Renaudel
34080 Montpellier

04 67 87 48 80

T2 NEUF + PARKING : MONTPELLIER OUEST ELIGIBLE PINEL+ TVA 5,5 PTZ

Bénéficiez d'offres exceptionnelles : FRAIS DE NOTAIRES OFFERTS* et jusqu'à 9 000 € de remise sur votre appartement* jusqu'au 15 Octobre 2024 !

Votre agence GUY HOQUET MONTPELLIER Celleneuve, située à 200 m du programme en cours de construction (livraison second trimestre 2025), vous propose de devenir propriétaire dans le neuf à des PRIX CONSTRUCTEUR et jamais vu à Montpellier en TVA réduite...et profitez du PTZ !!

Investisseur ?...Programme éligible à PINEL+ .

Forte demande locative sur le secteur, que notre agence GUY HOQUET MONTPELLIER Celleneuve connaît parfaitement avec le parc locatif important que nous gérons.

Le Tryptique présente des appartements allant du studio au 3 pièces avec de belles surfaces extérieures.

Nous vous présentons ce T2 de 42,89 m2, son entrée indépendante, sa chambre de 12,71 m2, sa terrasse de 11 m2 et sa place de parking : idéal étudiant !
Cuisine aménagée de qualité.

Cadre de vie agréable et à proximité immédiate du Tramway Ligne 3 et de toutes les commodités (commerces, écoles, transports..).

Chaque appartement dispose d'un parking.

Grille de prix affichée en TVA à 5,5 %.

Pour plus de renseignements, n'hésitez pas à contacter Emmanuel MADY de l'agence GUY HOQUET MONTPELLIER Celleneuve au 07 86 76 68 78 ou au 04 67 79 83 93

42.89 m²

2 pièce(s)

1
chambres

1 sde

1 parking(s)

Fiche technique du bien

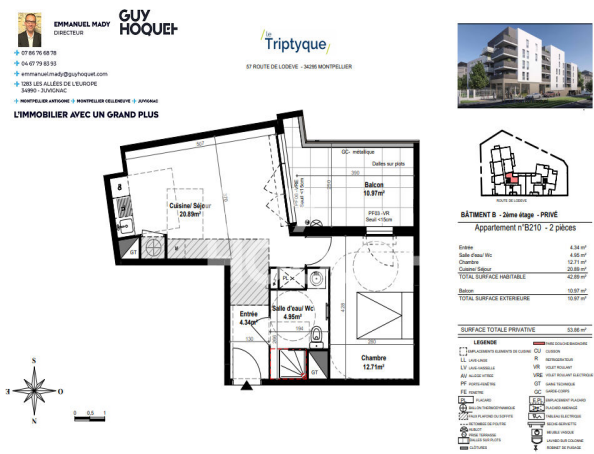
Etage	2
Nombre étages	4
Accès Bus	5 min
Accès tramway	2 min
Bien en copropriété	Oui
Nb Lots Copropriété	70
Procédures diligentées c/ syndicat de copropriété	coproEnCourConstitution
Année construction	2025
Neuf - Ancien	Neuf
Salle(s) d'eau	1
Cuisine	Ouverte Aménagée
Etat intérieur	Très bon
Nombre de terrasse	1
Type de Stationnement	Sous-Sol
Nombre places parking	1
Diagnostic Energétique	Non

Bilan énergétique

DPE non communiqué

GES non communiqué

Photos du bien





EMMANUEL MADY
DIRECTEUR

**GUY
HOQUET**

+ 07 86 76 68 78

+ 04 67 79 83 93

+ emmanuel.mady@guyhoquet.com

+ 1283 LES ALLÉES DE L'EUROPE
34990 - JUVIGNAC

+ MONTPELLIER ANTIGONE + MONTPELLIER CELLENEUVE + JUVIGNAC

L'IMMOBILIER AVEC UN GRAND PLUS

