



Garage 18.36 m² Montpellier

MONTPELLIER 34070

130 € / mois

charges comprises *

* dont charges récupérables : 5.94 € /
mois Dépôt de garantie : 114.06 €
Honoraires charges locataires: 240.85 €
TTC
dont honoraires d'état des lieux: 55.6 €
TTC.

Guy HOQUET
MONTPELLIER-
CELLENEUVE

1 Place Renaudel
34080 Montpellier

04 67 87 48 80

Garage 18.36 m² Montpellier

DISPONIBLE IMMÉDIATEMENT !

Votre agence GUY HOQUET MONTPELLIER ANTIGONE vous propose à la location un garage de 18.36 m² Rue De Claret Montpellier, dans une résidence sécurisée..

Atouts :

Accès sécurisé

Proximité du tramway (lignes 1 et 4), commerces, restaurants et services

Facile à manoeuvrer

Numérotée et réservée

Parfaite pour un usage quotidien

Loyer mensuel 124.02 € HC + Charges 5.94 € soit 129.96 € CC

Prévoir un dépôt de garantie de 124 € ainsi que des honoraires locataires de 240.85 €.

Votre agence Guy Hoquet MONTPELLIER ANTIGONE vous invite à déposer rapidement votre dossier complet chez notre partenaire ZELOK en scannant le QR Code que vous trouverez dans l'annonce, ou dans la rubrique Dépôt Dossier Locataire de notre site GUY HOQUET MONTPELLIER, ou en venant dans notre agence.

Vous pouvez également contacter notre service location GUY HOQUET MONTPELLIER ANTIGONE au : 04 49 23 12 17

18.36 m²

Fiche technique du bien

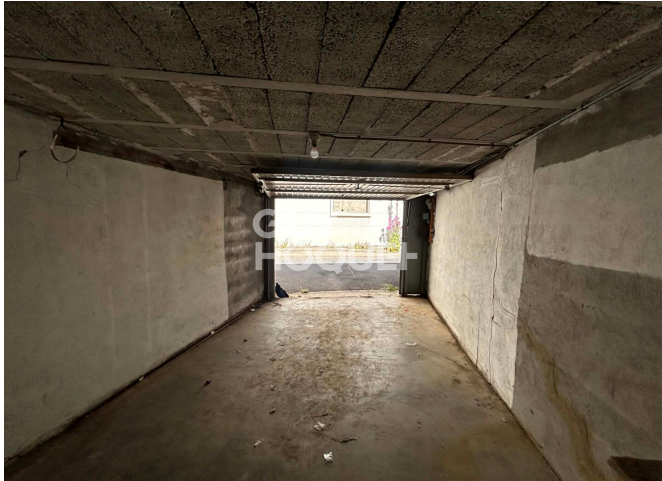
Provision sur charges	5.94 €
Dépôt de garantie	114.06 €
Diagnostic Energétique	Non

Bilan énergétique

DPE non communiqué

GES non communiqué


Photos du bien



GUY HOQUET

+ Service Location
+ 04 49 23 12 17

www.zelok.fr



SCANNEZ
pour déposer
votre dossier

L'IMMOBILIER GARANTI
+ FINANCEMENT + ASSURANCES + GESTION + PATRIMOINE + EXPERTISES



GUY HOQUET



- + EMMANUELLE MAUREL
- + CONSEILLERE LOCATION
- + 06 69 92 74 39
- + 04 49 23 12 17
- + emmanuelle.maurel@guyhoquet.com

RSAC: MONTPELLIER (E) 941 581 829

- + ALLEE DE L'EUROPE 34790 JUVIGNAC
- + 401 RUE LEON BLUM 34000 MONTPELLIER ANTIGONE
- + 1 PL. RENAUDEL 34080 MONTPELLIER CELLENEUVE

L'IMMOBILIER GARANTI

+ FINANCEMENT + ASSURANCES + GESTION + PATRIMOINE + EXPERTISES

